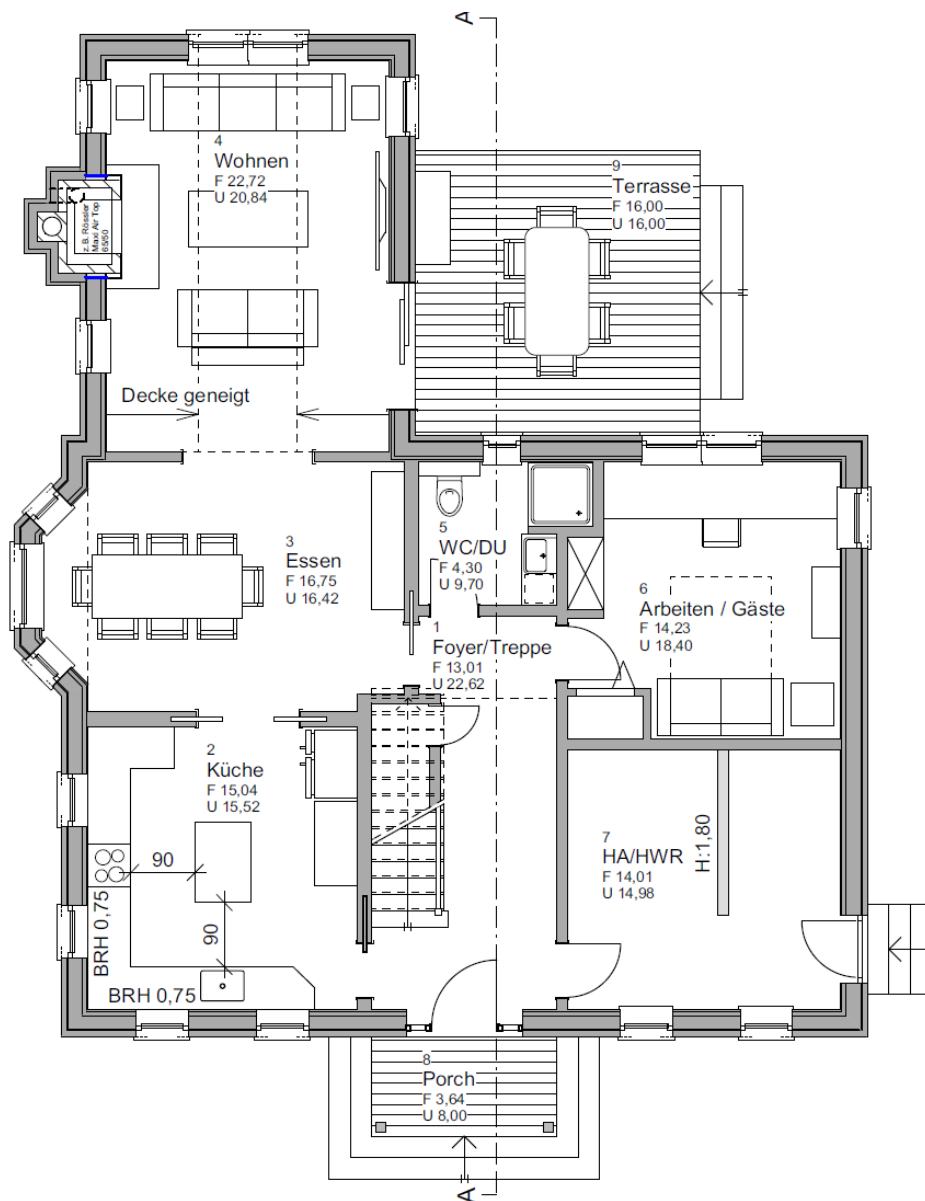




CHRISTOPHER B entsteht 2020 im Raum Leipzig

Bauantrag in Vorbereitung



Schlafzimmer	2
Badezimmer	3
Gast / Office	Ggf. 1
Garagenplätze	-

Hausbreite	11,3
Haustiefe	14,1
Mit Porch [Veranda]	15,4
Mit Deck [Terrasse]	

EG	100
OG	50
Wohnfläche	150
Porch & Deck anteilig	6
Garage	---
All	156

