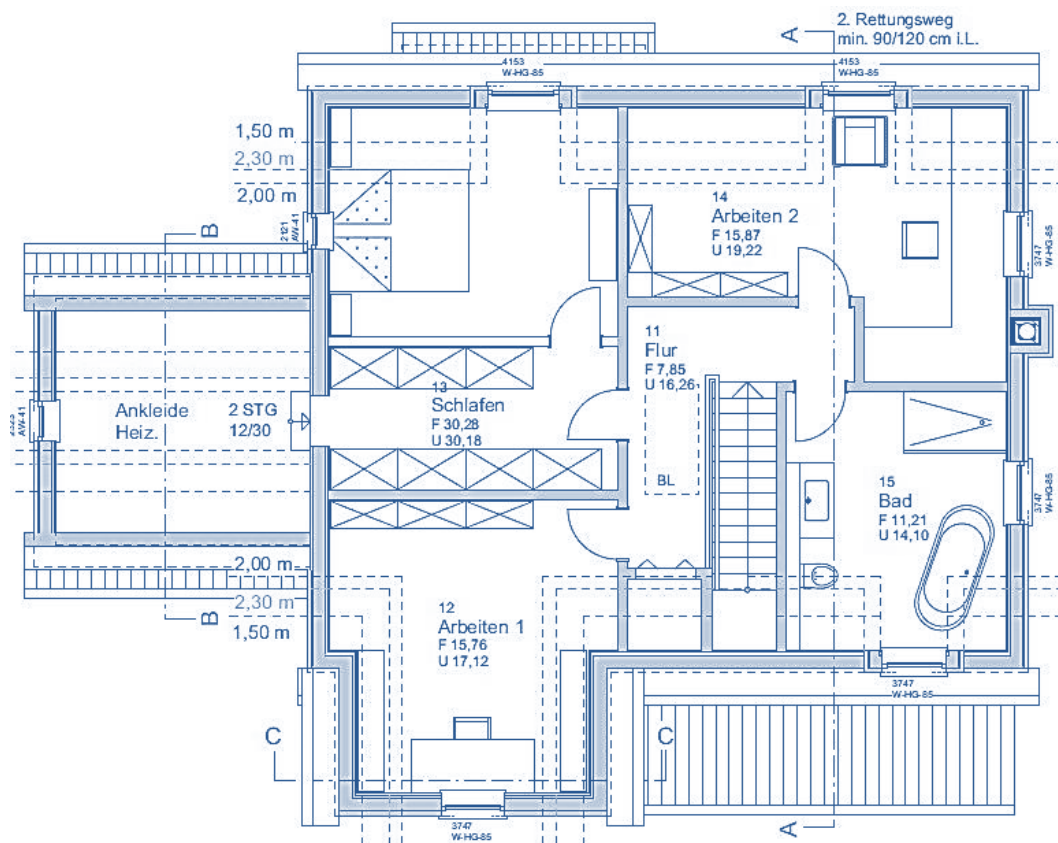
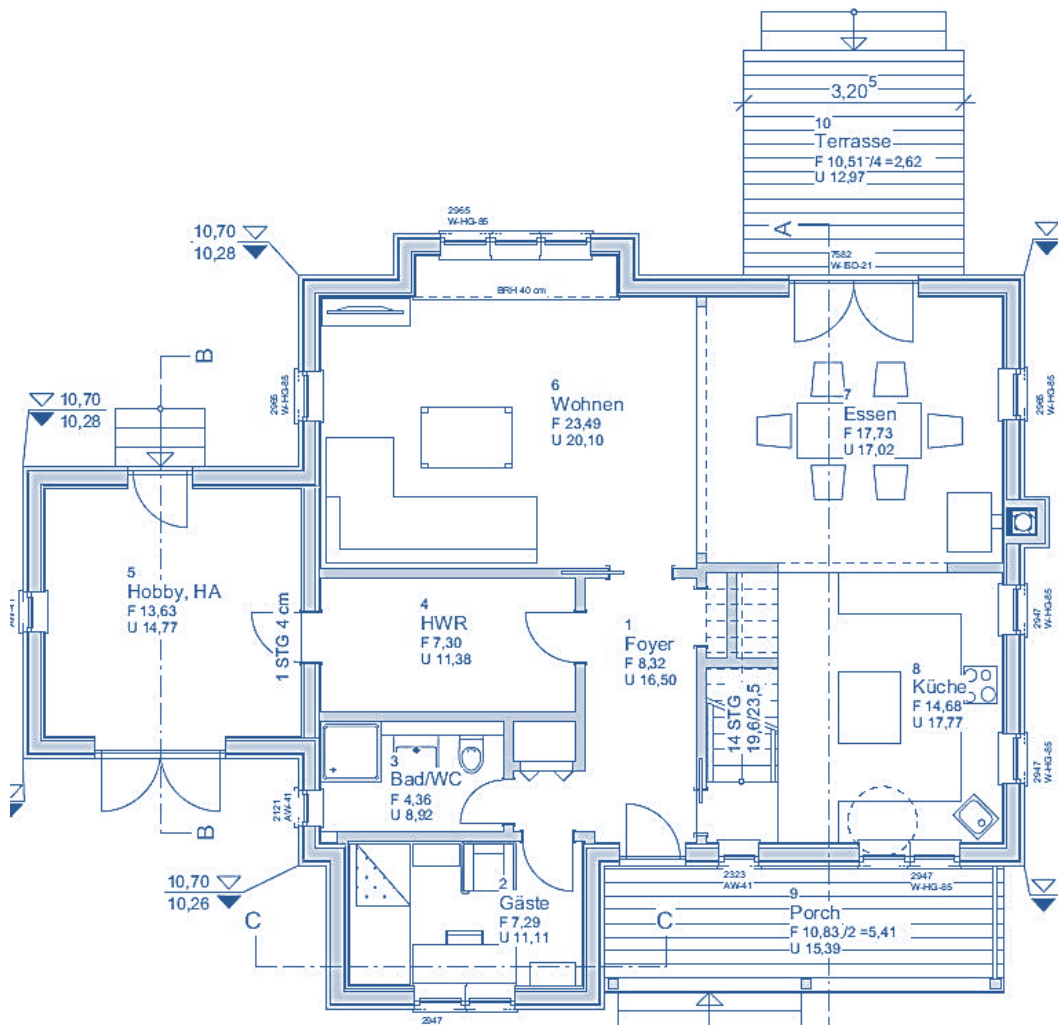




Absolut individueller Entwurf von TWH errichtet in SH

Fotos folgen

Schlafzimmer	1 - 3
Badezimmer	2
Gast / Office	1 - 2
Carportplätze	----
Hausbreite	14,7 m
Haustiefe	11,3 m
Mit Porch [Veranda]	---
Mit Deck [Terrasse]	14,6 m
EG	85 m ²
OG	85 m ²
Wohnfläche	170 m²
Porch & Deck, Hobby	22 m ²
All	<u>192 m²</u>





Extras**INKLUSIVE**

Bausatz RAL-zertifiziert aus Deutschland inkl. Installationsebene im Bereich Außenwände
Front Porch, [Veranda] & Rear Deck [Terrasse]
1 Ziergiebel, 3 Gauben, 1 Erker
28 Fenster & Türelemente mit Sprossen
Fliegengitter und Zierfensterläden
2 Wandschränke, 1 große Kleiderkammer, 1 Garderobenkammer
Sehr viel Zierleisten
2 Bäder
Klassische Treppe

**Komplett-
Ausgebaut**

Komplett-ausgebaut ab OKF und u.a.:
Inkl. Blower-Door-Test
Planung, Statik, Energiepass, Fundamentplanung
Dacheindeckung, Dachentwässerung, Holz-Siding [Keilstülpchalung],
Porch [Veranda] mit Belägen
Eingebaut:
Installationsebene in den Außenwänden! Gipsplatten OSB unterfüttert!
24 Fenster & Türelemente mit Sprossen!
mit Holzlaibungen, Zierleisten, Fliegengittern und Zierfensterläden
Innentüren und 4 Wandschränke- & Kleiderkammertüren
Luftwärmepumpe oder Gasbrennwerttherme & Brauchwassersolar, Fußbodenheizung
2 Bäder mit Sanitärprojekten
Klassische Treppe
Umfangreiche Elektrik
Estrich
Bodenbeläge
OHNE Malerarbeiten, Kaminofen
