

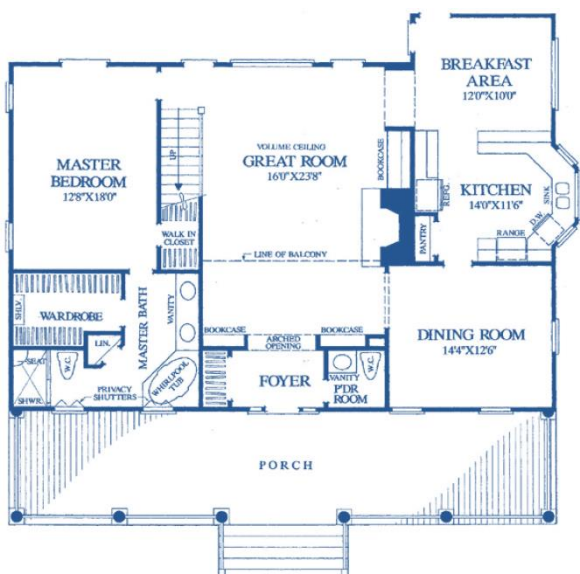
SERIES 300

BASIC / STANDARD

RIVER 235



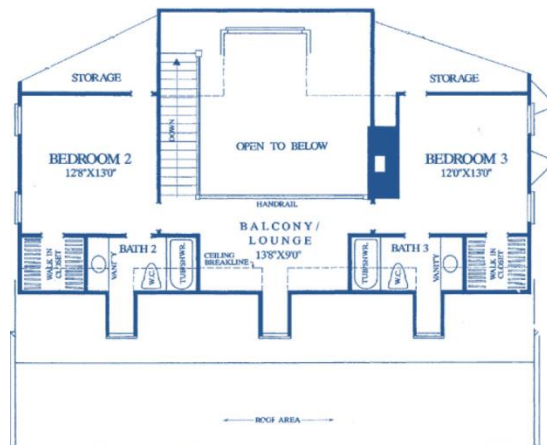
Klassisches Cape Cod mit großer Front Porch

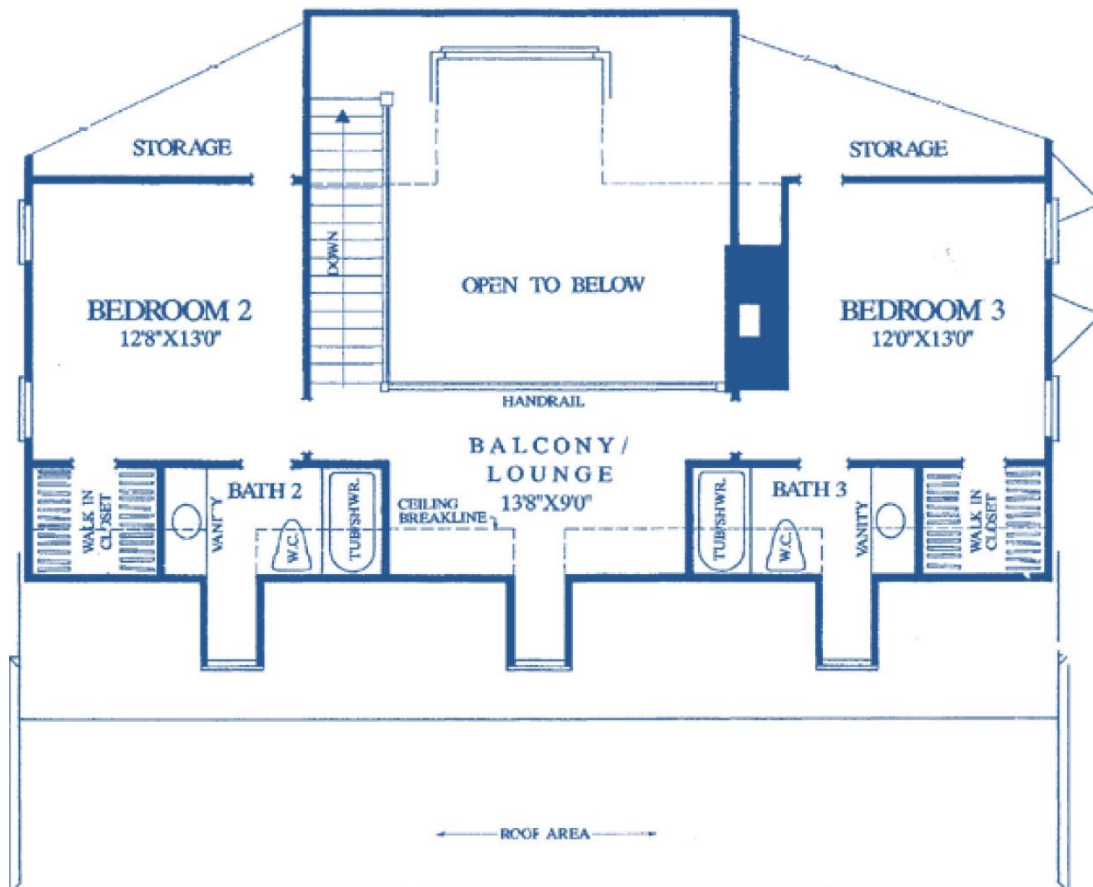
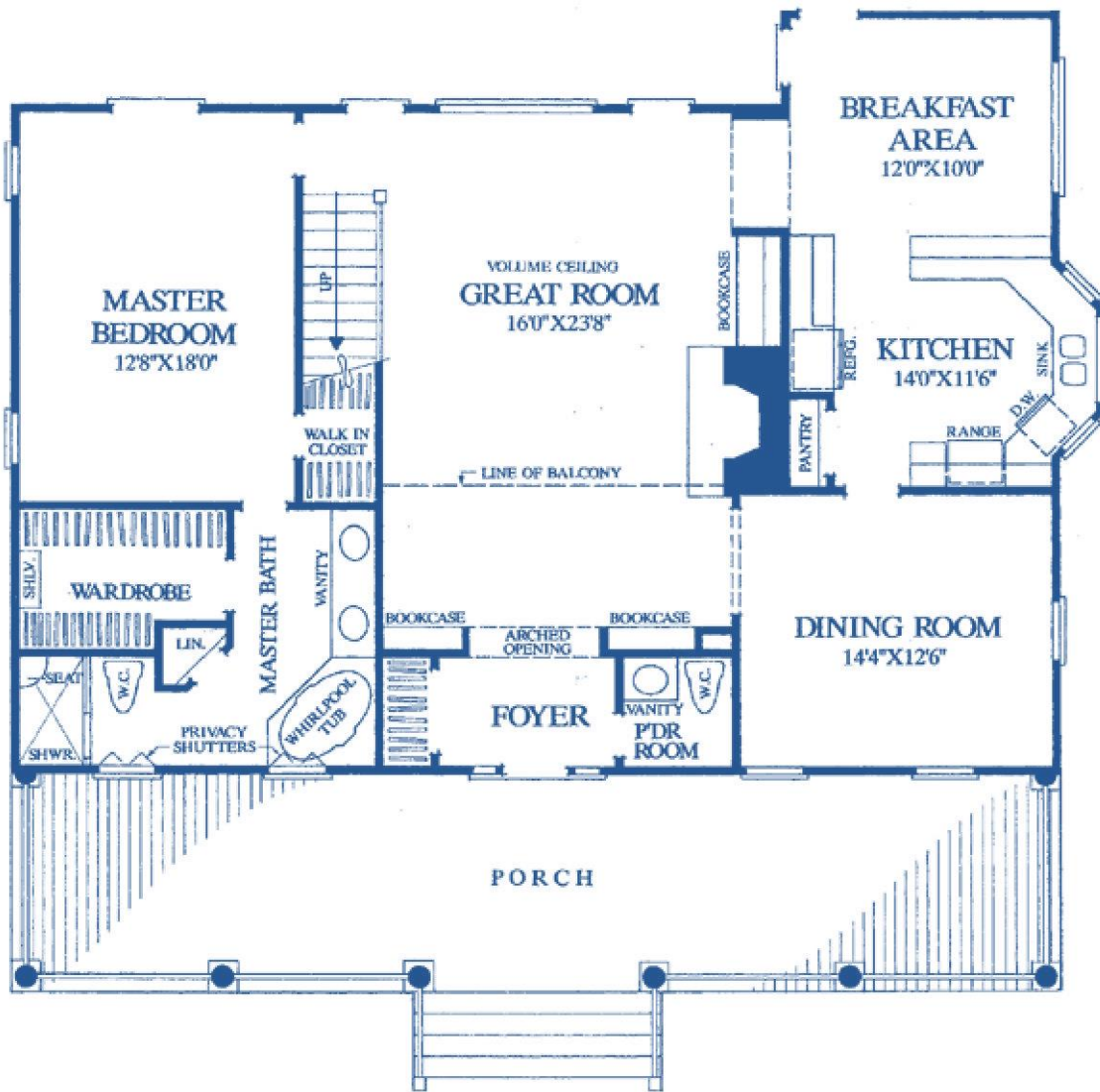


Schlafzimmer	3
Badezimmer	2 ½
Gast / Office	---
Garagenplätze	---

Hausbreite	15,8 m
Haustiefe	9,8 m
Mit Porch [Veranda]	10,6 m
Mit Deck [Terrasse]	-----

EG	140 m <sup>2</sup>
OG	95 m <sup>2</sup>
Wohnfläche	<b>235 m<sup>2</sup></b>
Porch & Deck anteilig	35 m <sup>2</sup>
Garage	-----
All	<b>265 m<sup>2</sup></b>





---

**Extras****INKLUSIVE**

**Bausatz RAL-zertifiziert aus Deutschland inkl. Installationsebene im Bereich Außenwände**

**Original amerikanischer Entwurf muss noch „deutsch“ überarbeitet werden**

**Blechdach gegen Aufpreis**

**Große Front-Porch [Veranda]**

**35 Fenster & Türelemente mit Sprossen**

**Fliegengitter und Zierfensterläden**

**3 Wandschränke, 2 Kleiderkammern**

**Sehr viel Zierleisten**

**2 ½ Bäder**

**Klassische Treppe mit Garderobenkammer darunter [ab komplett ausgebaut]**

**Master-Suite altersgerecht im EG, kein Treppensteigen im Alter**

---

**Ausbau-  
Fertig**

**Außendicht-ausgebaut ab OKF und u.a.:**

**Inkl. Blower-Door-Test**

**Planung, Statik, Energiepass, Fundamentplanung**

**Dacheindeckung, Dachentwässerung, Holz-Siding [Keilstülpchalung]**

**Innenwände einseitig OSB beplankt und Zwischendecken eingezogen**

**Grundkonstruktion Porch [Veranda]**

**Eingebaut:**

**35 Fenster & Türelemente mit Sprossen**

**Materiallieferung:**

**Zierfensterläden und Fliegengitter für Fenster**

**Innentüren und 5 Wandschrank- bzw. Kleiderkammertüren**

**Sehr viel Zierleisten für Fenster & Außen-, Innen- & Wandschranktüren**

---

**Komplett-  
Ausgebaut**

**Komplett-ausgebaut ab OKF und u.a.:**

**Inkl. Blower-Door-Test**

**Planung, Statik, Energiepass, Fundamentplanung**

**Dacheindeckung, Dachentwässerung, Holz-Siding [Keilstülpchalung],**

**Porch [Veranda] mit Belägen**

**Eingebaut:**

**Installationsebene in den Außenwänden! Gipsplatten OSB unterfüttert!**

**35 Fenster & Türelemente mit Sprossen**

**mit Holzlaibungen, Zierleisten, Fliegengittern und Zierfensterläden**

**Innentüren und 5 Wandschränke- & Kleiderkammertüren**

**Luftwärmepumpe oder Gasbrennwerttherme & Brauchwassersolar, Fußbodenheizung**

**2 ½ Bäder mit Sanitäröbekten**

**Klassische Treppe mit Garderobenkammer darunter**

**Umfangreiche Elektrik**

**Estrich**

**OHNE Wand- & Bodenbeläge, Kaminanlage**

---

