

SERIES 200

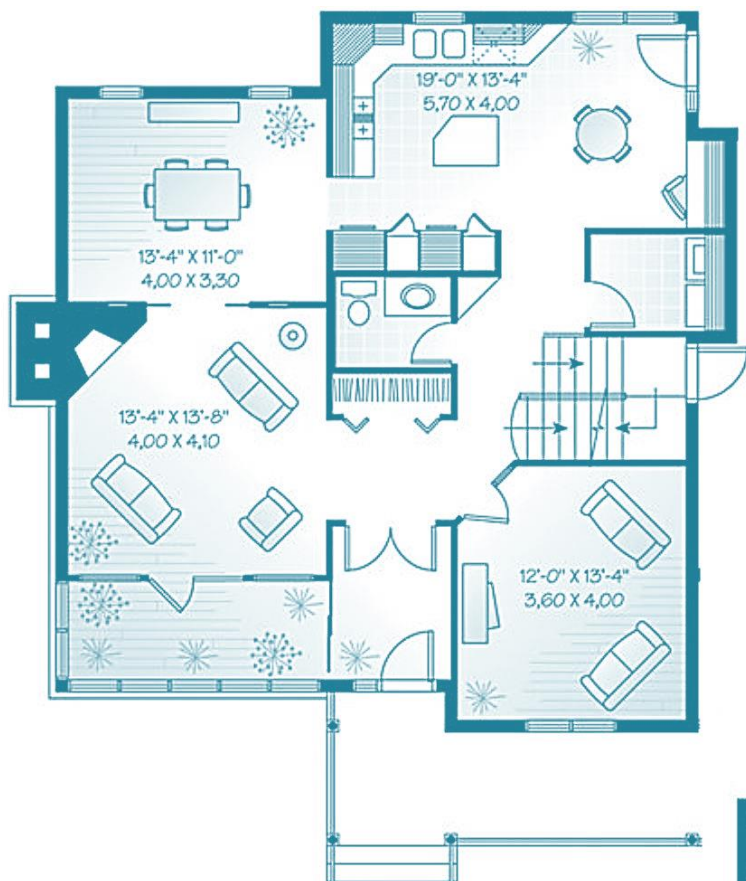
BASIC+

GOLD 200



Elderes Farmhaus für die 2- bis 3-Kind-Familie

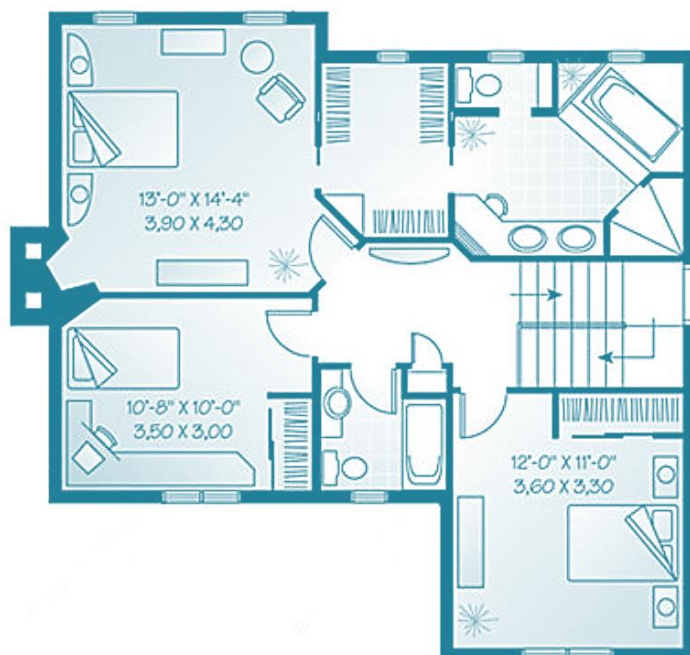
auch mit Doppelgarage

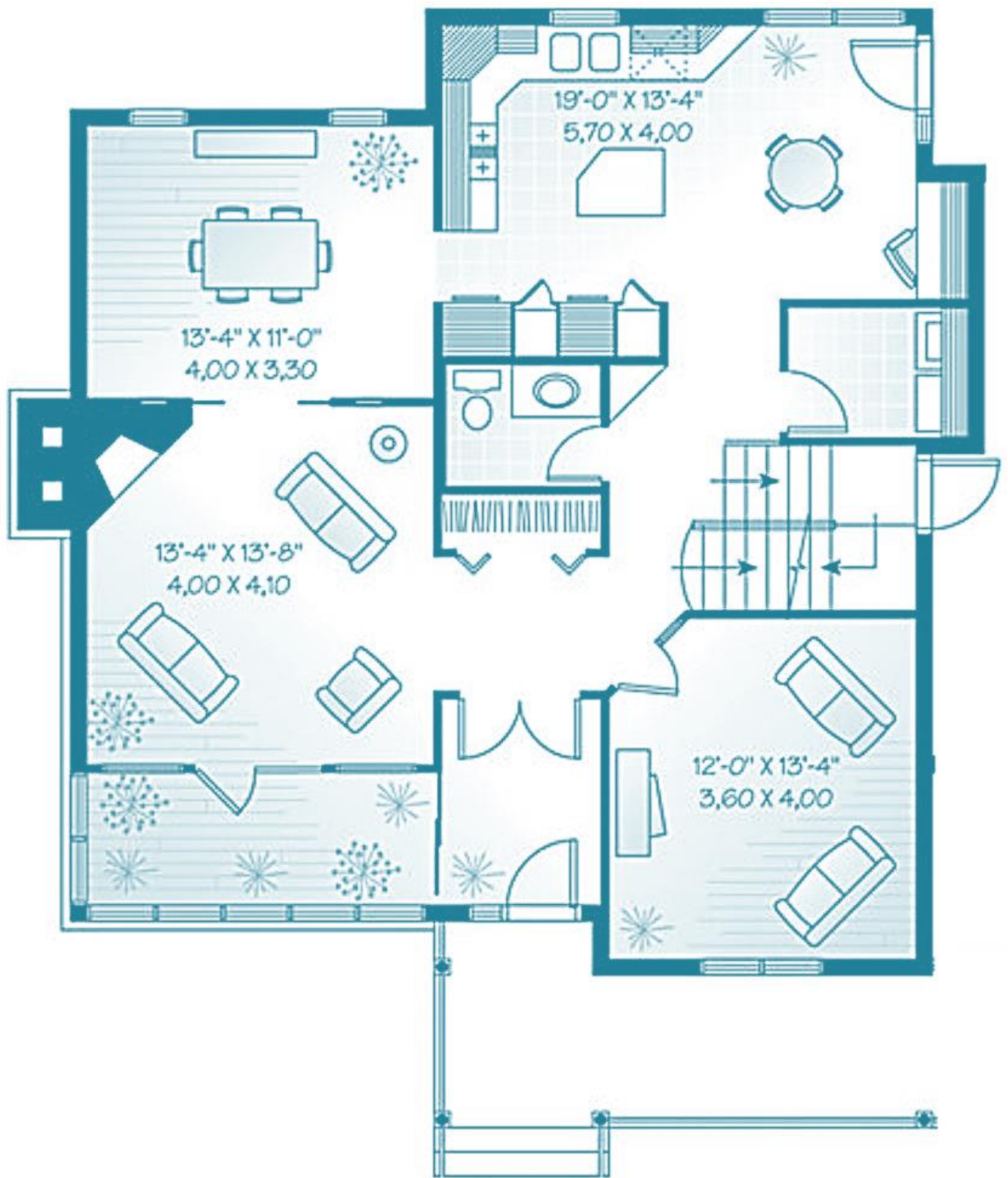


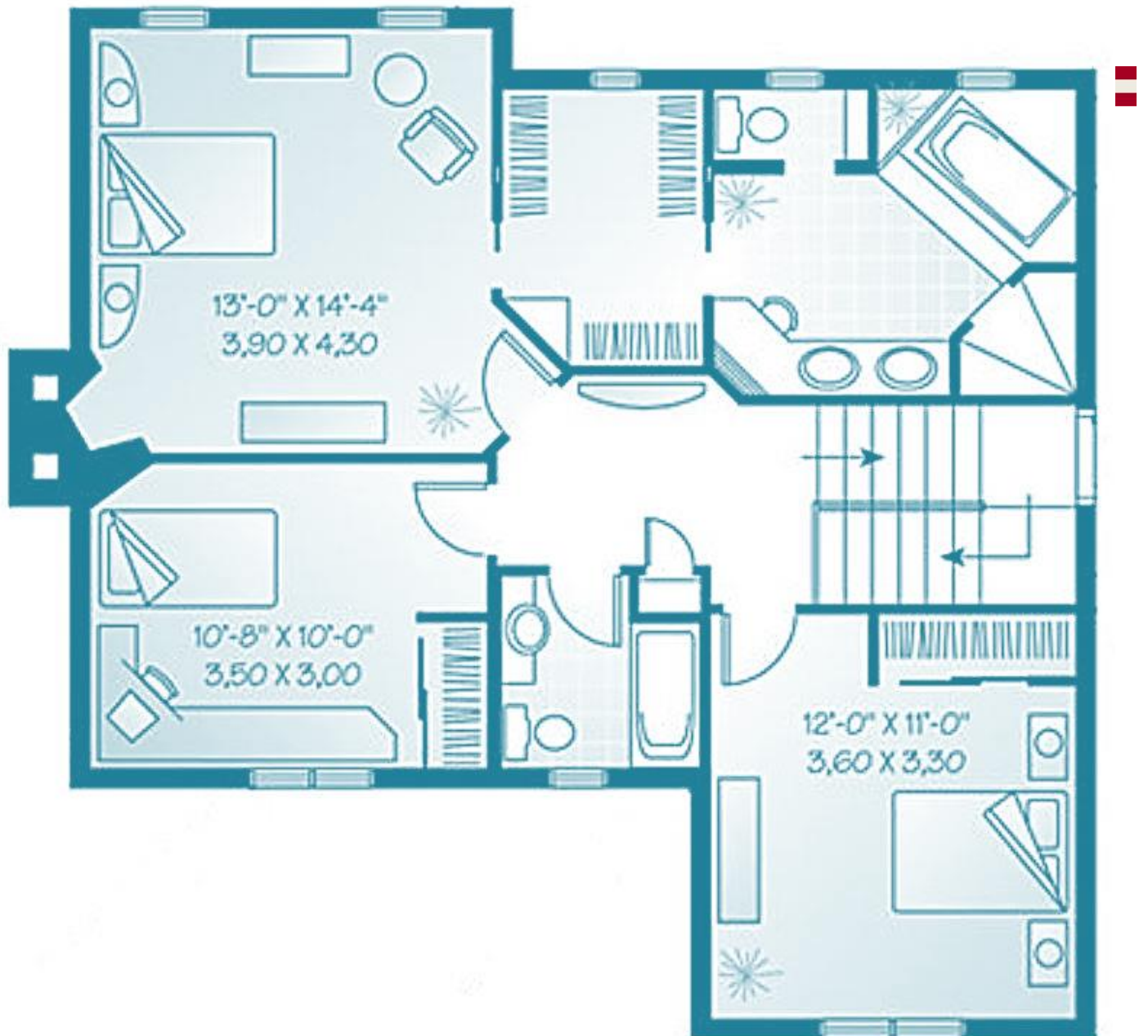
Schlafzimmer	3 - 4
Badezimmer	2 ½
Gast / Office	Ggf.
Garagenplätze	Optional

Hausbreite	10,5 m
Haustiefe	11,4 m
Mit Porch [Veranda]	-----
Mit Deck [Terrasse]	-----

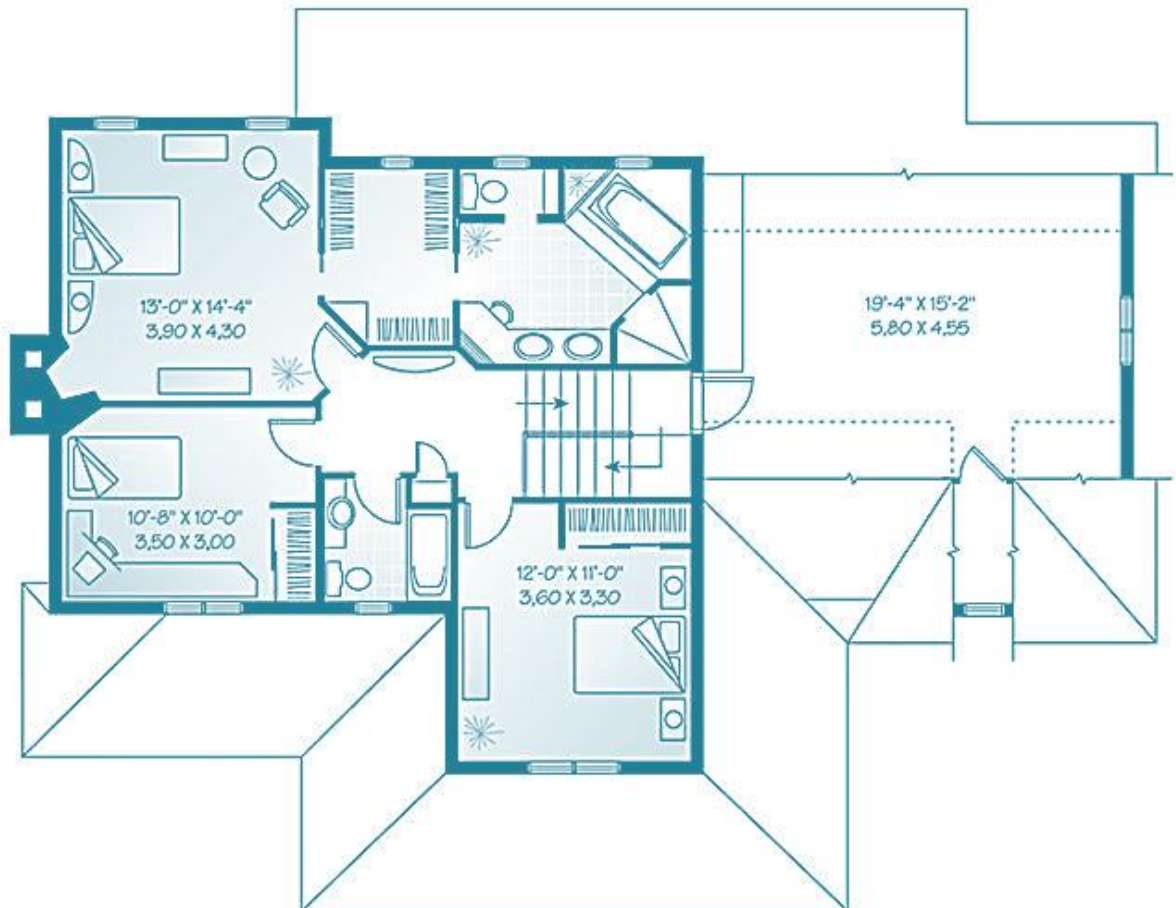
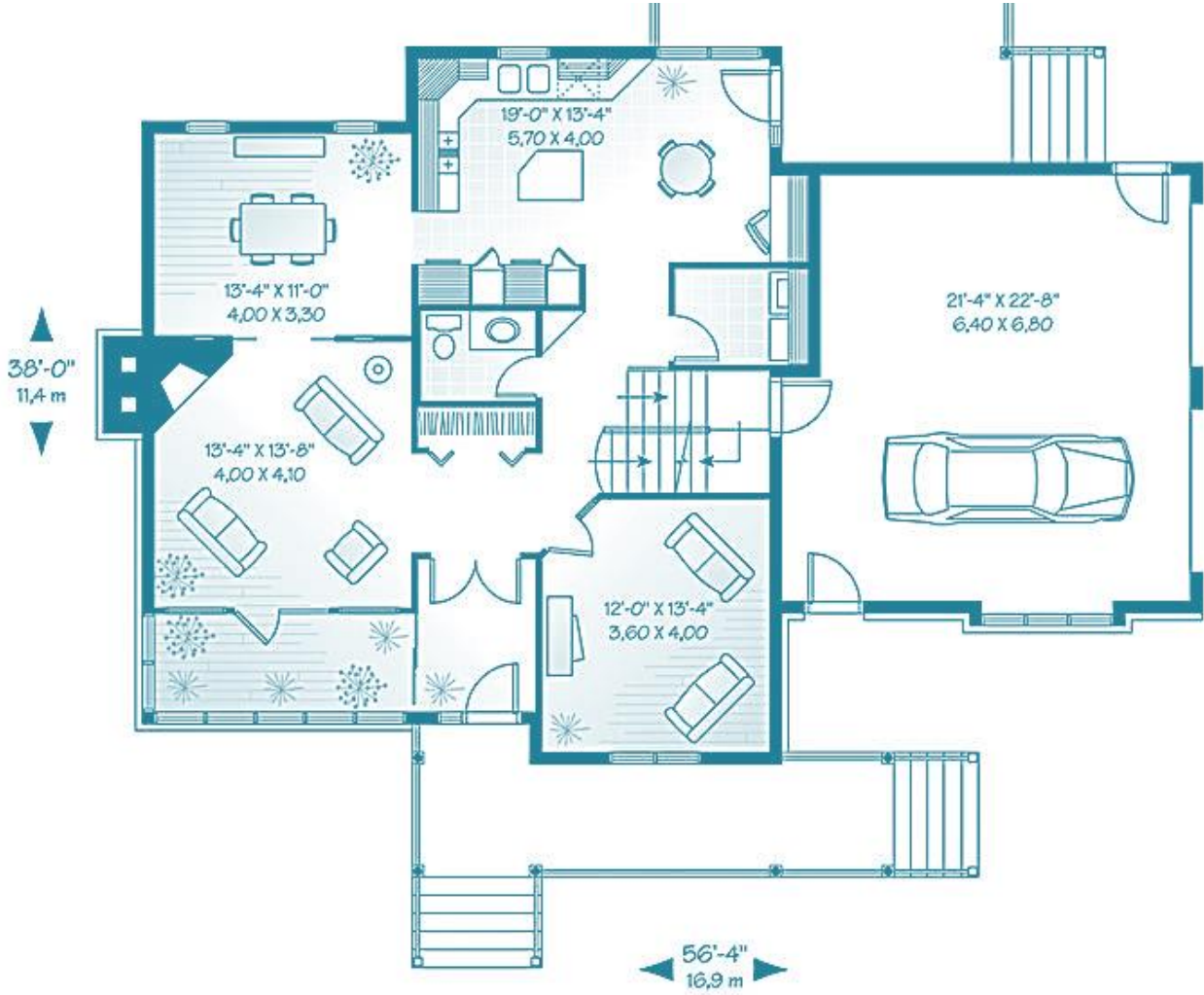
EG	113 m ²
OG	87 m ²
Wohnfläche	200 m²
Porch & Deck anteilig	7 m ²
Garage / Caport	-----
All	<u>207 m²</u>







Auch MIT Garage und BONUS Room



Extras **INKLUSIVE**
Bausatz RAL-zertifiziert aus Deutschland inkl. Installationsebene im Bereich Außenwände
Plan muss noch „eingedeutscht“ werden
Aufwendiges Farmhaus mit „Wintergarten“ oder Screen-Porch oder größeres Wohnzimmer
Büro mit separatem Eingang möglich oder Media Room
[Teil]-Unterkellerung für HWR / HAR oder im Bereich Media Room
Front & Side Porch [Veranda]
34 Fenster & Türelemente mit Sprossen beidseitig
Fliegengitter und Zierfensterläden
3 Wandschränke, 1 Kleiderkammer
Sehr viel Zierleisten
Klassische Treppe [ab komplett ausgebaut]
1 ½ Bäder

**Ausbau-
Fertig** Außendicht-ausgebaut ab OKF und u.a.:
Inkl. Blower-Door-Test
Planung, Statik, Energiepass, Fundamentplanung
Dacheindeckung, Dachentwässerung, Holz-Siding [Keilstülpchalung]
Innenwände einseitig OSB beplankt und Zwischendecken eingezogen
Grundkonstruktion Porch [Veranda]
Eingebaut:
34 Fenster & Türelemente mit Sprossen beidseitig!
Materiallieferung:
Zierfensterläden und Fliegengitter für Fenster
Innentüren und 3 Wandschränktüren
Sehr viel Zierleisten für Fenster & Außen-, Innen- & Wandschränktüren

**Komplett-
Ausgebaut** Komplett-ausgebaut ab OKF und u.a.:
Inkl. Blower-Door-Test
Planung, Statik, Energiepass, Fundamentplanung
Dacheindeckung, Dachentwässerung, Holz-Siding [Keilstülpchalung],
Porch [Veranda] mit Belägen
Eingebaut:
Installationsebene in den Außenwänden! Gipsplatten OSB unterfüttert!
34 Fenster & Türelemente mit Sprossen beidseitig!
mit Holzlaibungen, Zierleisten, Fliegengittern und Zierfensterläden
Innentüren und 3 Wandschränke, 1 Kleiderkammer
Luftwärmepumpe oder Gasbrennwerttherme & Brauchwassersolar, Fußbodenheizung
1 ½ Bäder mit Sanitäröbekten
Umfangreiche Elektrik
Installationsebene in den Außenwänden
Estrich
Klassische Treppe
OHNE Wand- & Bodenbeläge, Kaminanlage
