

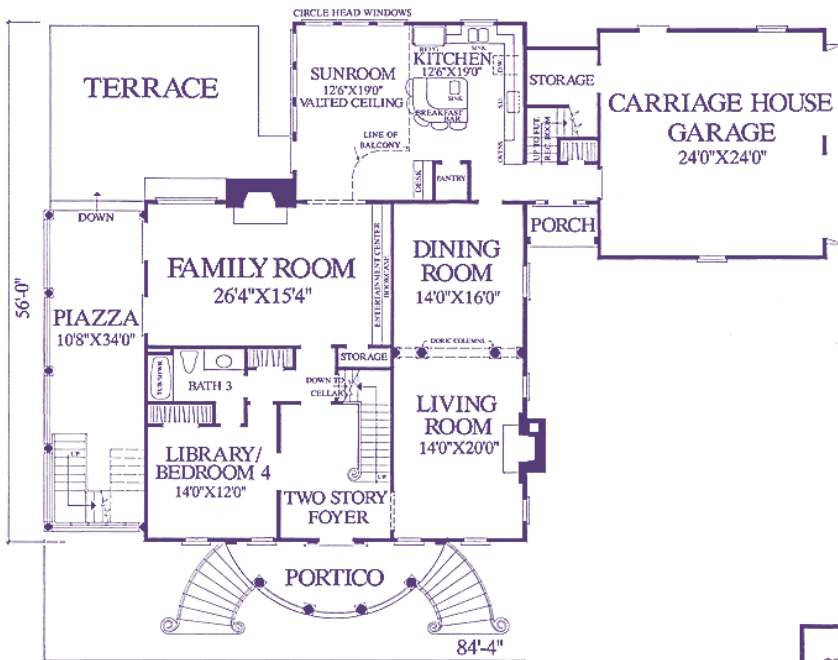
LUXURY 600

LUXURY

JOSH DG 370



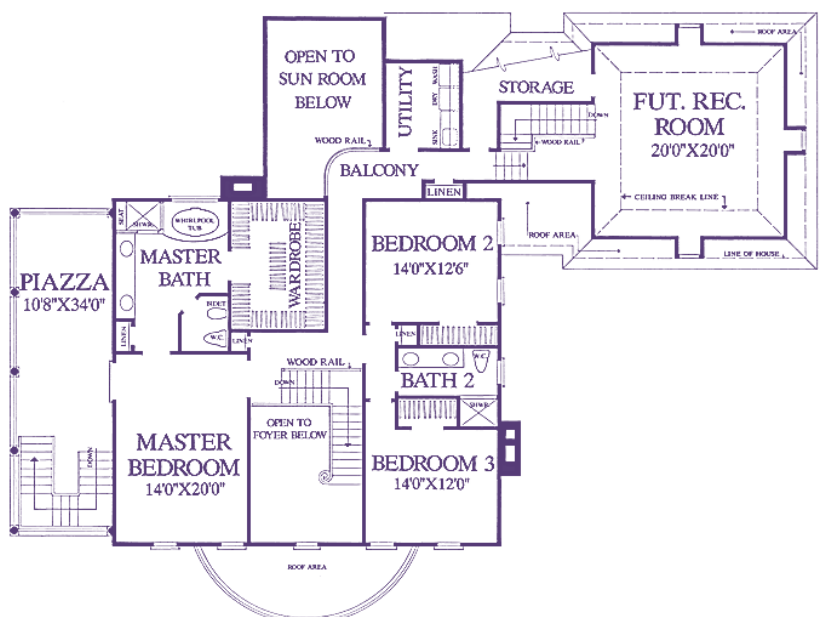
Edle, klassische Südstaaten-Villa

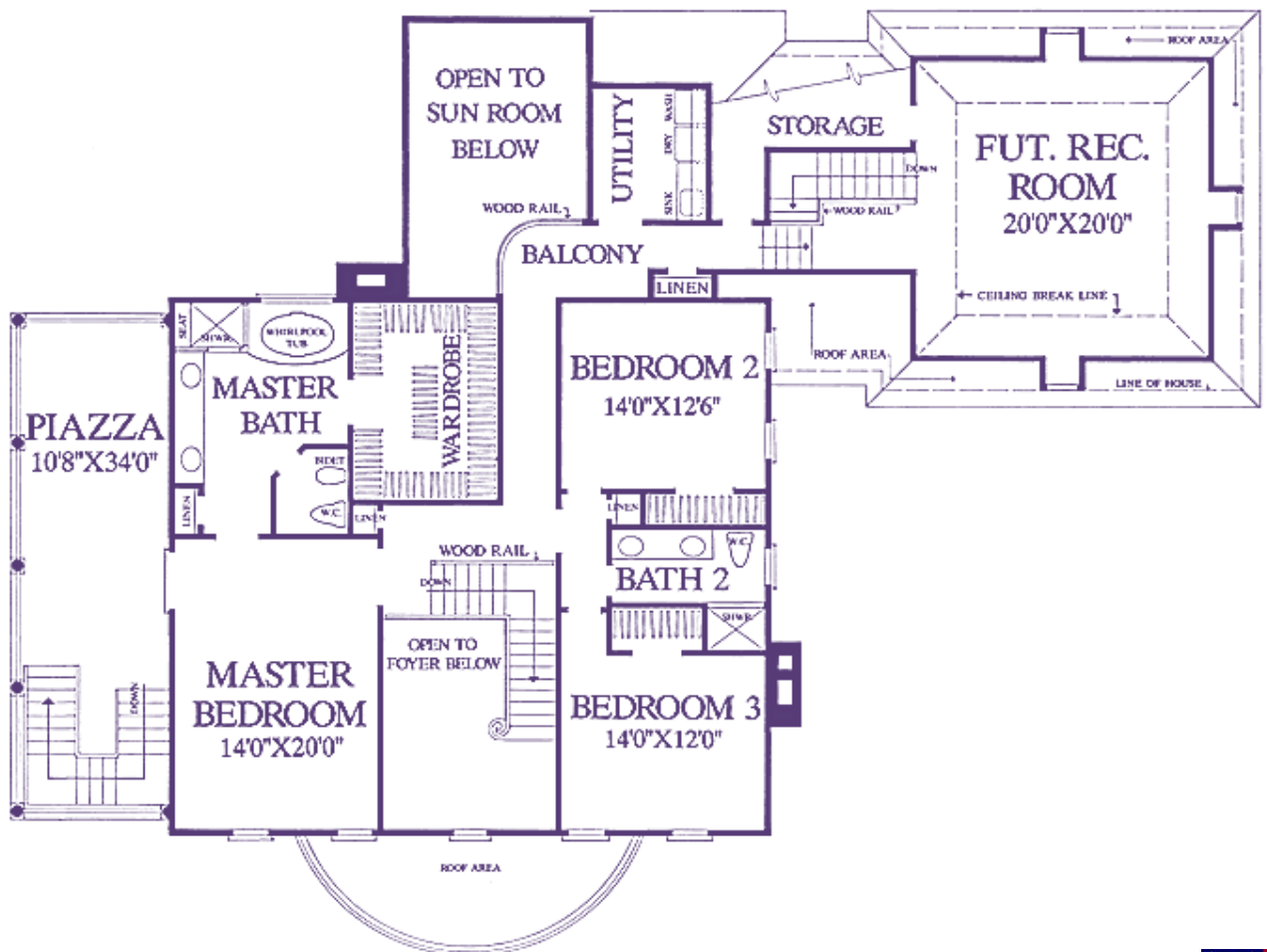
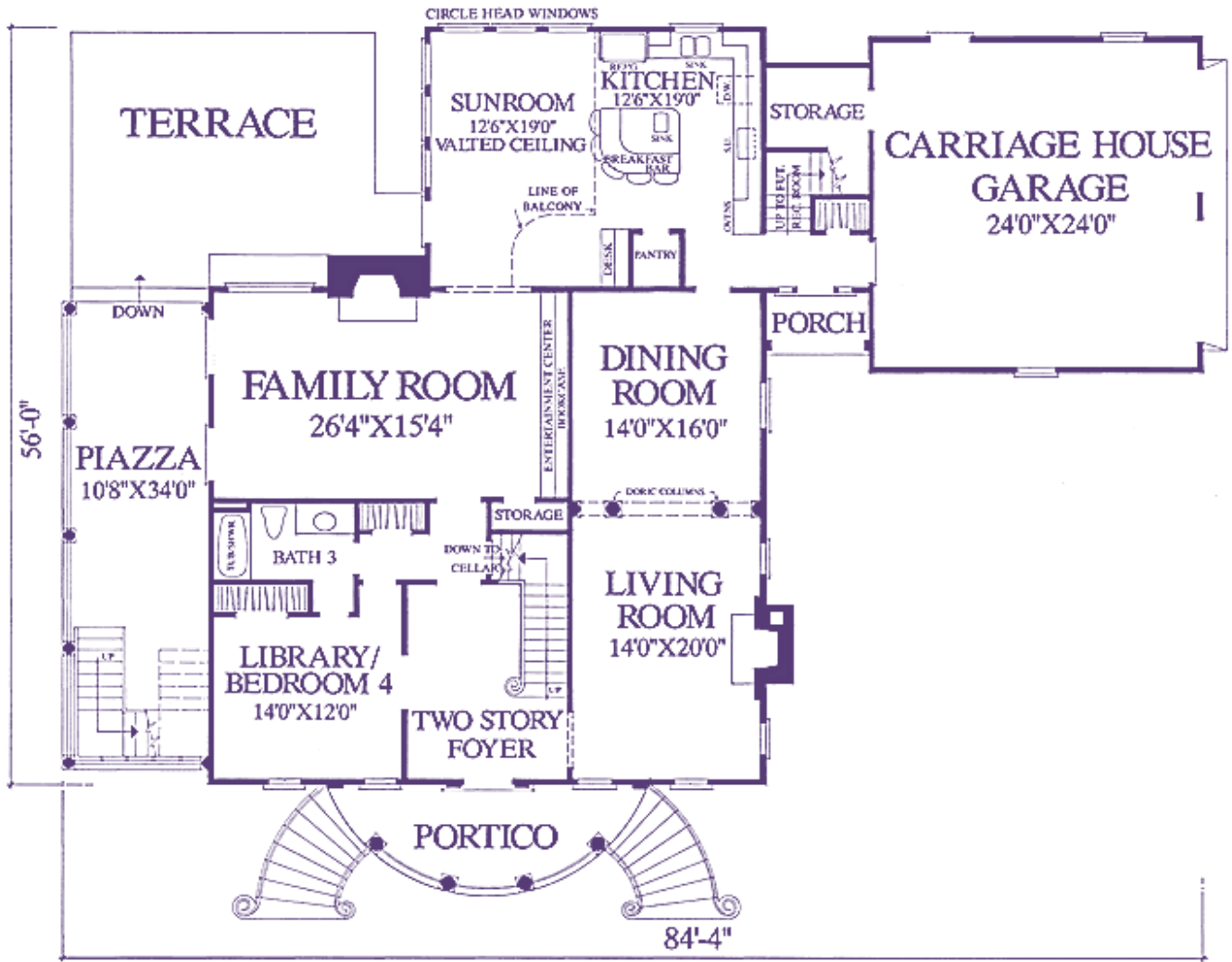


Schlafzimmer	3 - 4
Badezimmer	2 ½
Gast / Office	Ggf.
Garagenplätze	2

Hausbreite	25,6 m
Haustiefe	17,0 m
Mit Porch [Veranda]	-----
Mit Deck [Terrasse]	-----

EG	192 m <sup>2</sup>
OG	176 m <sup>2</sup>
Wohnfläche	<b>370 m<sup>2</sup></b>
Porch & Deck anteilig	48 m <sup>2</sup>
Doppelgarage	49 m <sup>2</sup>
All	<b>467 m<sup>2</sup></b>













---

**Extras****INKLUSIVE**

Bausatz RAL-zertifiziert aus Deutschland inkl. Installationsebene im Bereich Außenwände

**[Teil]-Unterkellerung empfohlen**

Eindrucksvoller Entry-Patio, große, seitliche Porch über 2 Etagen mit Treppe

Foyer nach oben offen

Großer Family Room und Wohnzimmer beide mit Kamin

Küche mit Wintergarten nach oben offen und separates Esszimmer

Bibliothek oder Media Room

Großer Master-Bedroom, 2 Kinderzimmer und Studio

40 Fenster & Türelemente mit Sprossen, Sektional-Garagentore

Fliegengitter und Zierfensterläden

1 Kleiderkammern, 6 Wandschränke

Sehr viel Zierleisten

3 ½ Bäder

Klassische Treppe mit Garderobe darunter

---

**Komplett-  
Fertig**

Komplett-ausgebaut ab OKF und u.a.:

Inkl. Blower-Door-Test

Planung, Statik, Energiepass, Fundamentplanung

Dacheindeckung, Dachentwässerung, Holz-Siding [Keilstülpchalung],

Porch [Veranda] mit Belägen

Eingebaut:

Installationsebene in den Außenwänden! Gipsplatten OSB unterfüttert!

40 Fenster & Türelemente mit Sprossen, Sektional-Garagentore

mit Holzlaibungen, Zierleisten, Fliegengittern und Zierfensterläden

Innentüren und 8 Wandschränke- & Kleiderkammertüren

Luftwärmepumpe oder Gasbrennwerttherme & Brauchwassersolar, Fußbodenheizung

3 ½ Bäder mit Sanitärobjekten

Klassische Treppe mit Garderobenkammer darunter

Umfangreiche Elektrik

Estrich

Wand- & Bodenbeläge

2 Klassische Kamine

**[Teil]-Unterkellerung empfohlen**

---

