

Anforderungen gemäß EnEV 1)

Primärenergiebedarf  
Ist-Wert: 38,5 kWh/(m<sup>2</sup>·a) Anforderungswert: 77,9 kWh/(m<sup>2</sup>·a)  
Ermittelte Qualität der Gebäudeshülle H:  
Ist-Wert: 0,31 W/(m<sup>2</sup>·K) Anforderungswert: 0,40 W/(m<sup>2</sup>·K)  
Sommerlicher Wärmeschutz (bei Neubau)  eingehalten

Für Energiebedarfsberechnungen verwendetes Verfahren

- Verfahren nach DIN V 4109-6 und DIN V 4701-10
- Verfahren nach DIN V 16099
- Vereinfachungen nach § 9 Abs. 2 EnEV



REF THE FORESTER

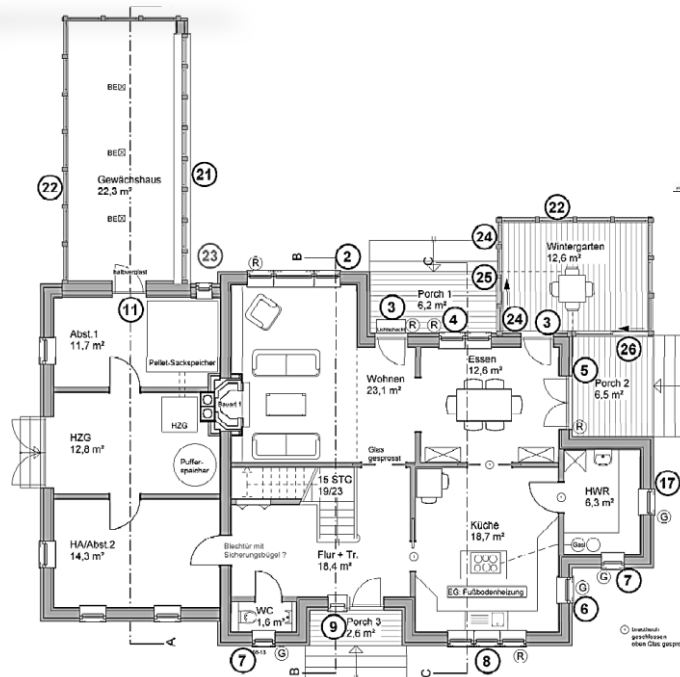


STANDARD SERIES

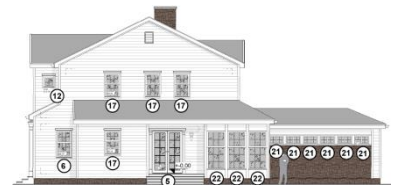
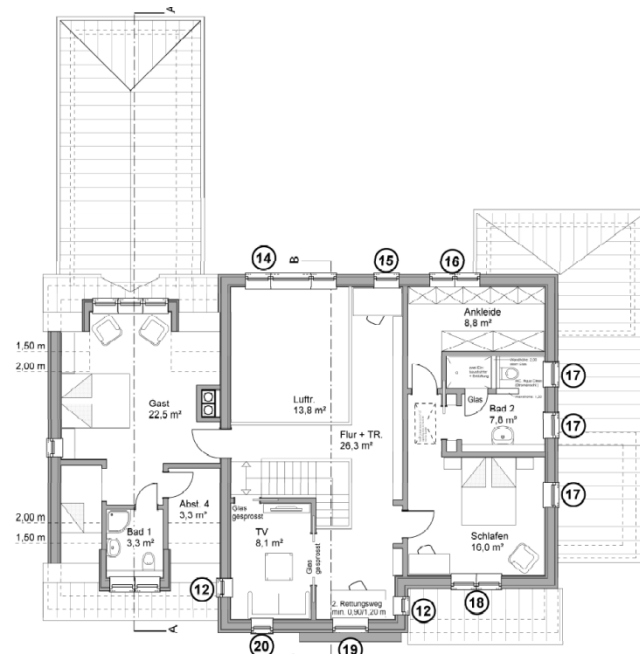
Haus entsteht  
in Deutschland

Schlafzimmer	2
Badezimmer	2 ½
Gast / Office	Ggf.
Garagenplätze	----
Breite	17,3 m
Tiefe	17,8 m
Wohnfläche	225 m <sup>2</sup>
Porch anteilig	16 m <sup>2</sup>
Winter Garden	17 m <sup>2</sup>
All	258 m <sup>2</sup>
Ausbau-Fertig	Auf Anfrage
Komplett-Ausgebaut	
Maler-Fertig	
Komplett-Fertig	

Copyright - alle Rechte -  
mark KLEIN & THE WHITE HOUSE  
american dream homes design gmbh  
Illegaler Nachbau wird strafrechtlich verfolgt



make a house to a home





Fotosession folgt wenn im Frühjahr 2014 Aussenanlage steht



[WWW.WHITEHOUSE.DE](http://WWW.WHITEHOUSE.DE)

THE WHITE HOUSE / american dream homes design  
Högsdorf / Germany / CALL 0049 4381 4096040